

Legenda de Tubulações

Material da Tubulação	Diâmetro da Tubulação
xxx	xxx mm
Sentido do Fluxo	
Tração da Tubulação	
Tubulação de Alimentação de Água Potável (Piso)	
Tubulação de Água Fria (Teto ou Parede)	
Tubulação de Água Fria (Piso)	
Tubulação de dreno ar condicionado (Piso)	
Tubulação de Esgoto (Piso)	
Tubulação de Ventilação (Piso)	
Tubulação Pluvial (Piso)	

AF-N

Ø D

COLUNA DE ÁGUA-FRIA POTÁVEL

DIÂMETRO INDICADO

AL-N

Ø D

ALIMENTAÇÃO DE ÁGUA-FRIA POTÁVEL

DIÂMETRO INDICADO

AP-N

Ø D

COLUNA DE ÁGUA-PLUVIAL

DIÂMETRO INDICADO

LIMP

Ø D

COLUNA DE ÁGUA-FRIA LIMPEZA

DIÂMETRO INDICADO

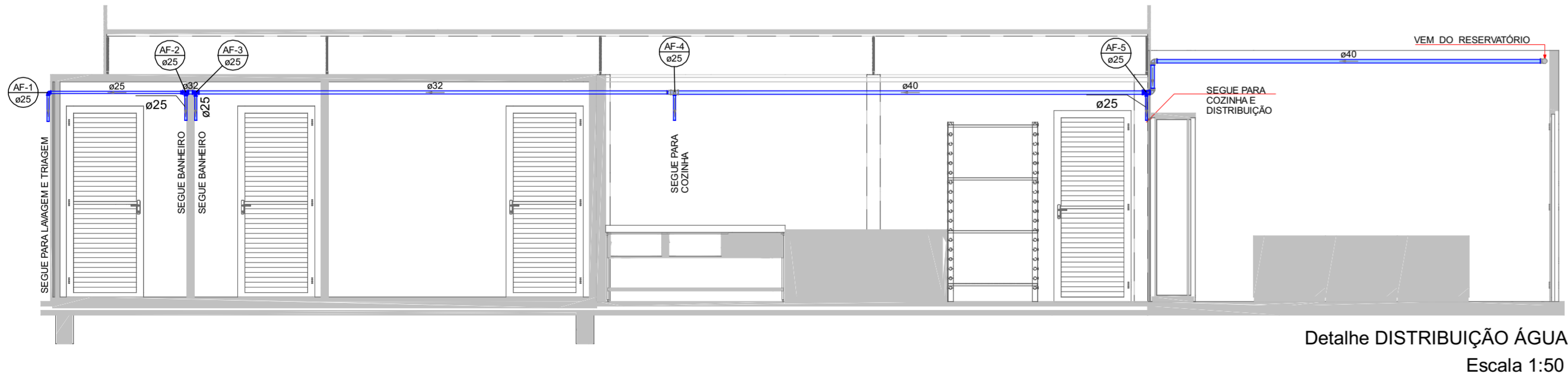
CV-N

Ø D

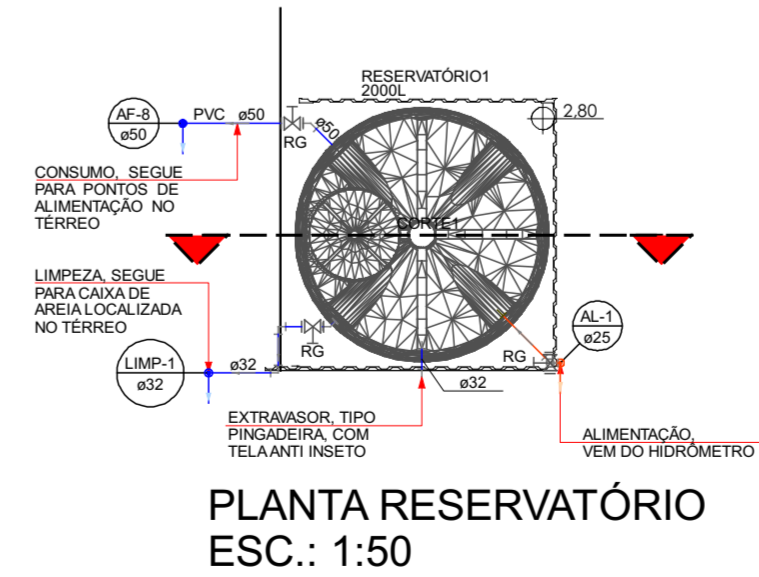
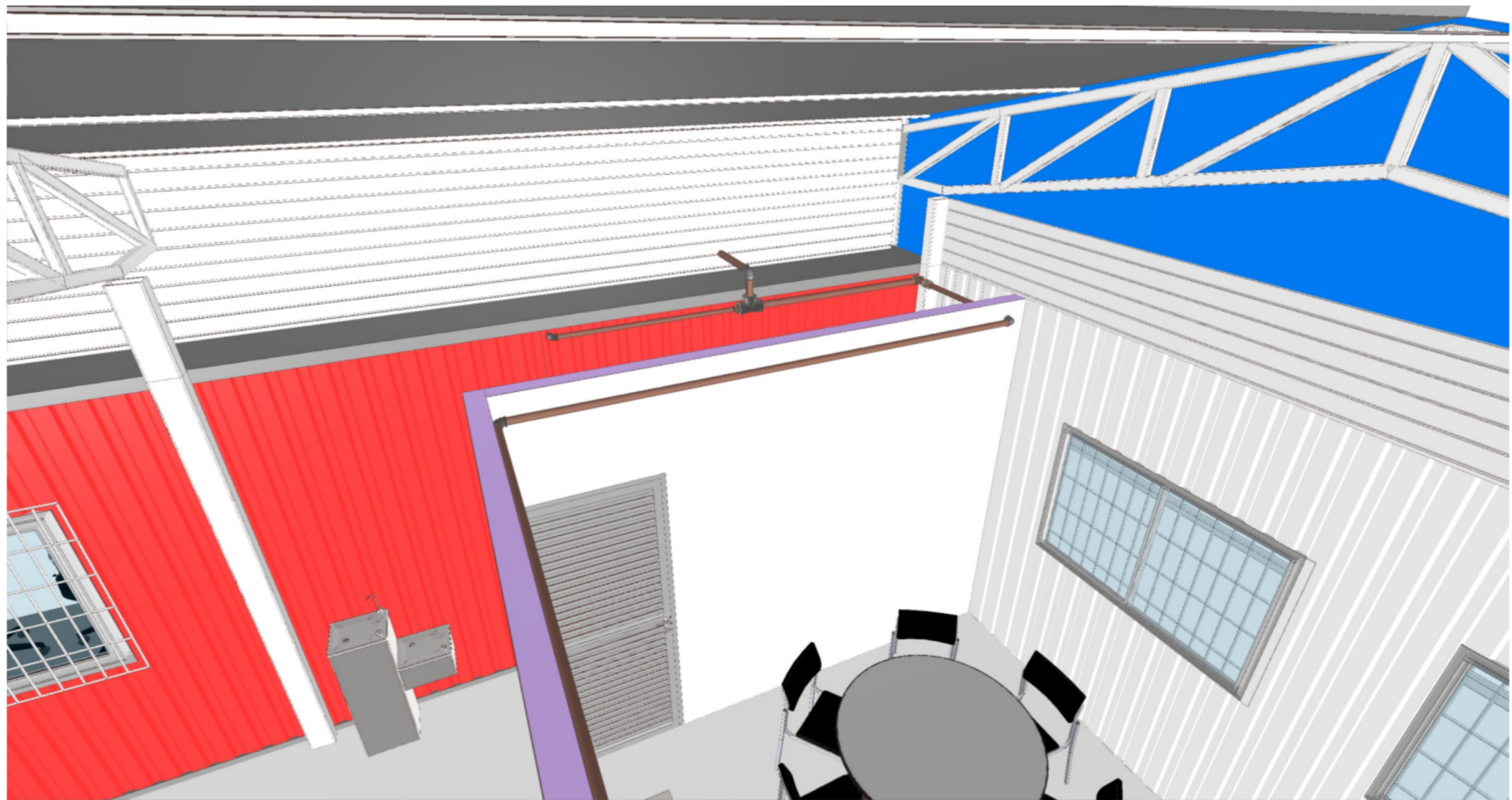
COLUNA DE VENTILAÇÃO

DIÂMETRO INDICADO

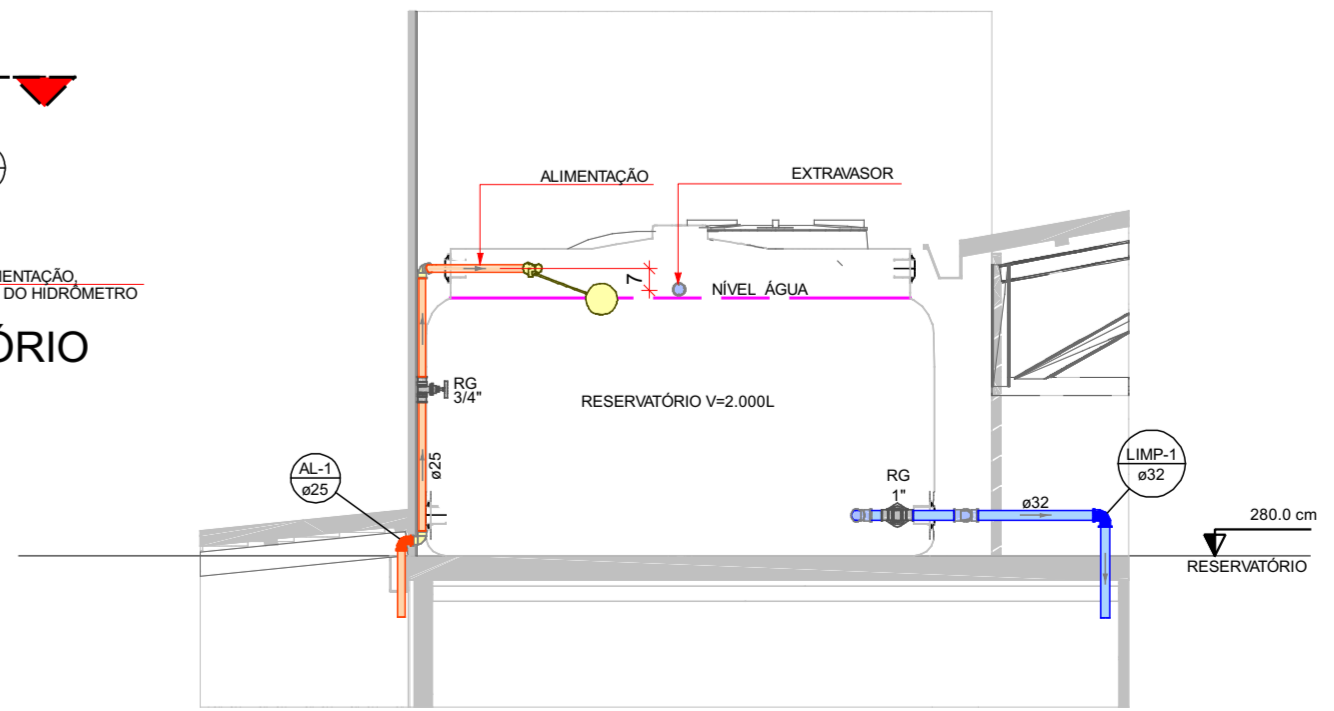
PLANTA COBERTURA - INSTALAÇÕES HIDRÁULICAS
ESC.: 1:50



Detalhe DISTRIBUIÇÃO ÁGUA
Escala 1:50



PLANTA RESERVATÓRIO
ESC.: 1:50



Detalhe CORTE1
Escala 1:25

CARIMBOS			

REVISÕES				
Nº	DATA	DESCRIÇÃO	ASSINATURA	
01	11/02/26	REVISÃO 01: INCLUIDO PONTO PARA FILTRO NA COPA-FUNCIONARIOS E AMPLIADA CALHA NO AMBIENTE DISTRIBUIÇÃO	JACSON	
02	18/02/26	REVISÃO 02: COMPATIBILIZAÇÃO COM O PROJETO ESTRUTURAL	JACSON	
03	17/03/26	REVISÃO 03: AJUSTE DE COMPATIBILIZAÇÃO E ADICIONADO PONTOS DE DRENO PARA AR CONDICIONADO CONFORME PROJ. DE CLIMATIZAÇÃO	JACSON	

E+PLAN ENGENHARIA

CNPJ: 15018870/0001-65

CREA/SC: 127822-8

RUA: NAJLA CARONE GOEDERT, 1080 SL 1001/1002 - PALHOÇA - SC

CEP: 88132-150

www.emais.eng.br

TELEFONE: (48) 3093 9350

SERVIÇO SOCIAL DO COMÉRCIO

DEPARTAMENTO REGIONAL DE SANTA CATARINA

Sesc

RUA FELIPE SCHMIDT, 795 - CENTRO - FLORIANÓPOLIS/SC

CEP 88.010-002 - FONE/FAX: (48) 3251-4800

www.sescsc.com.br

PRCHA Nº			
2			
5			
TOTAL			
ARQUIVO:	DESENHO: ANA	ESCALA: INDICADA	DATA: 12/2025